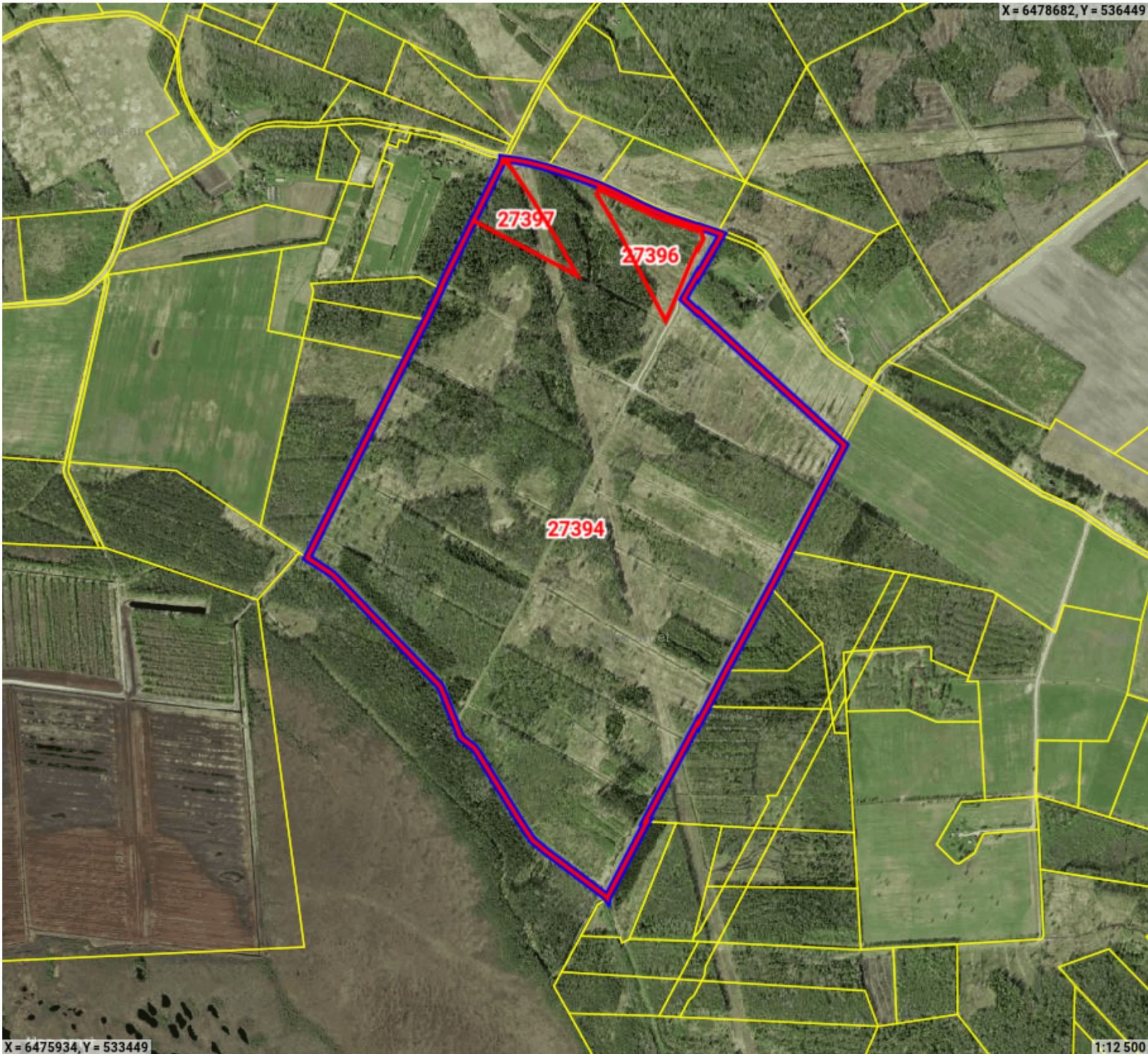


Maatoiming nr: 202410158359



Legend

- Registreeritud KÜ
- Originaal piirjoon
- Muudetud piirjoon

Katastriüksuse id: 27396
Maatüki aadress: Kilksama liivakarjäär 2
ligikaudne maksustamishind: -

| Katastriüksuse id: 27397 |
| Maatüki aadress: Kilksama liivakarjäär |
| ligikaudne maksustamishind: - |
| Katastriüksuse id: 27394 |
| Maatüki aadress: Taali metskond 55 |
| ligikaudne maksustamishind: - |

Maatoiming nr 202410158359

Toimingu andmed

Maatoimingu osalised

Isik	Seos maatükiga	Roll
Tori Vallavalitsus		Kohalik omavalitsus
Maa-amet		Plaani looja

Maakorralduse osaliste nimekiri on automaatselt genereeritud kava kinnitamisel. Maatoimingu menetluse käigus võib menetleja täiendaval kontrollimisel osalisi ja kooskõlastajaid kas lisada või eemaldada.

Maatoiminguga nr 202410158359 kinnitamisega nõustud algatatud maakorralduse läbiviimisega koostatud maakorralduskava alusel. Kinnitus on ka avaldus katastrimõõdistustingimuste väljastamiseks, kava alusel maatükkide moodustamiseks katastris ehk katastrikandeks ning nõusolekuks maatüki katastriandmete muutmiseks kinnistusraamatus.